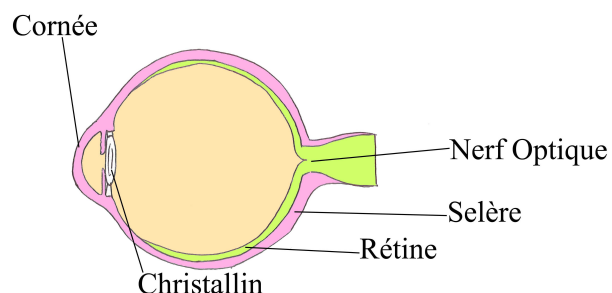


## Cataracte héréditaire HSF4

### Description

Dans l'œil du chien se trouve le cristallin, une lentille flexible qui peut changer de forme afin de focaliser précisément la lumière sur la rétine. Ceci permet au chien *d'accommoder sa vision afin de distinguer nettement les objets proches comme les objets éloignés*. En outre, pour permettre un passage correct de la lumière à travers le cristallin, celui-ci doit être parfaitement transparent. Mais au cours de la vie du chien, **le cristallin s'épaissit et subit un vieillissement qui le rend progressivement opaque**.



La pupille du chien, normalement bien noire, présente alors des reflets bleutés et devient ensuite de plus en plus blanche. *Au fur et à mesure de ce processus, la vue du chien diminue et il devient progressivement aveugle*. Si ce phénomène est normal, il existe des situations anormales lors desquelles le cristallin s'opacifie, quel que soit l'âge du chien.



### Causes

La cause la plus courante de cataracte chez le chien est un *vieillissement du cristallin* lorsque votre ami prend de l'âge. Son évolution est lente, sur plusieurs mois voire années et elle apparaît en général vers l'âge de 7 à 9 ans. A l'inverse, la cataracte **HSF4 peut se manifester chez de très jeunes chiens de 6 mois à 1 an**. *Cette cataracte est alors héréditaire et certaines races y sont prédisposées comme les Bergers Australiens*. Cette maladie génétique est due à une délétion de 1 base dans le gène HSF4.

### Dépistage

Le dépistage du HSF4 ne permet pas de dire si l'animal développera la cataracte mais permet simplement *d'évaluer si le chien possède une prédisposition à développer la cataracte*. Un chien peut développer la maladie alors qu'il n'y était pas prédisposé et vice-versa.

Pour réaliser le dépistage ADN de cette maladie, un simple **frottis buccal** ou une **prise de sang** nous permet de faire l'analyse. Sur simple demande de votre part, nous vous envoyons **gratuitement un kit de prélèvement**. A réception de votre prélèvement au laboratoire, seulement **10 jours ouvrés suffisent** pour que vous ayez les résultats par mail. Un compte rendu vous est ensuite envoyé rapidement par courrier et/ou par email.

Pour tout renseignement complémentaire, n'hésitez pas à nous contacter !